



MANFRED LEIRER
„TYPISCH BURGENLAND!“

ARBEITEN AUF HOLZ, LEINEN UND PAPIER

ORF. WIE WIR.

ORF **B** E I N L A D U N G



„Das Blaue vom Himmel“
Enkaustik auf Holz 2013

Was ist typisch burgenländisch? Und welche Eigenheiten haben dieses Land geprägt? Mit diesen Fragen beschäftigt sich der Künstler Manfred Leirer. Als Mittelburgenländer, der in Neckenmarkt lebt, sind es der Wein, die Musik und die Landschaft, die ihn inspirieren. Als gebürtiger „Ramaza“ (Rabnitzer) ist es die bäuerliche Herkunft und die Sprache, die ihn beeinflussen. Es sind auch die Klischees, die Sitten, die Bräuche und die politische Landschaft, die in seiner Malerei ihren Niederschlag finden.

Landesdirektor Mag. Werner Herics lädt ein
zur Vernissage der Ausstellung

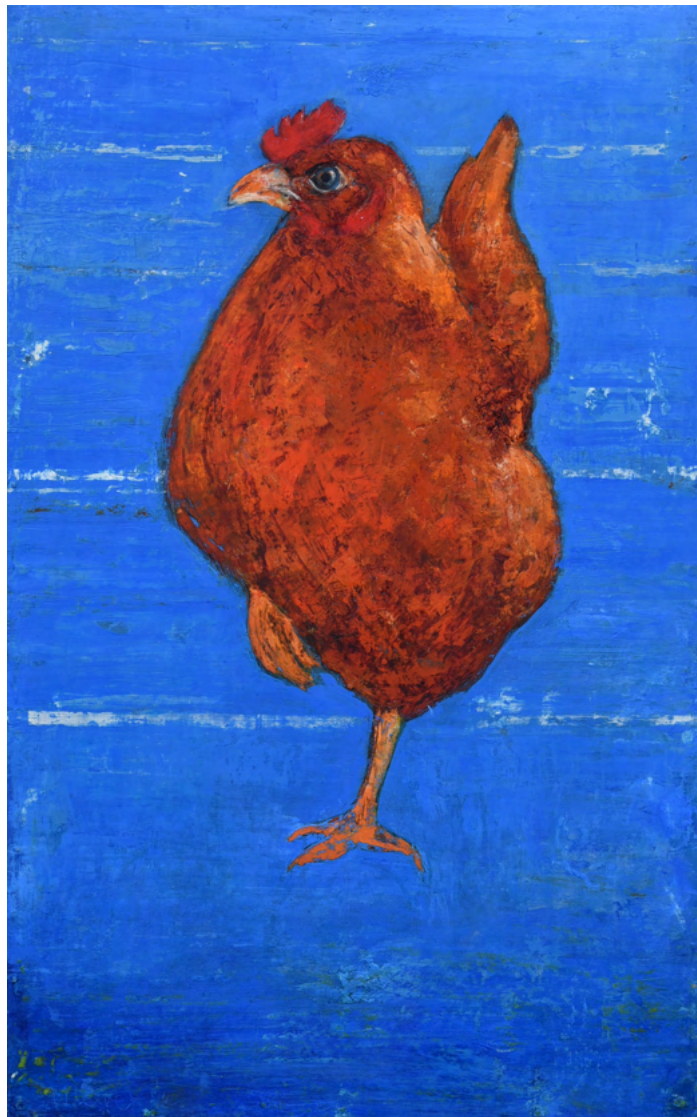
MANFRED LEIRER „TYPISCH BURGENLAND!“

ARBEITEN AUF HOLZ, LEINEN UND PAPIER

Dienstag, 27. August 2019, 19.00 Uhr
ORF Burgenland
Buchgraben 51, 7000 Eisenstadt

Einführung: **Eva Hillinger**
Eröffnung: **Landtagspräsidentin Verena Dunst**
Musik: **Ziaglbehm**

das Blaue vom Himmel
Enkaustik auf Holz, 2011
60x96 cm



Yes we can
Enkaustik auf Holz, 2015
90x110 cm



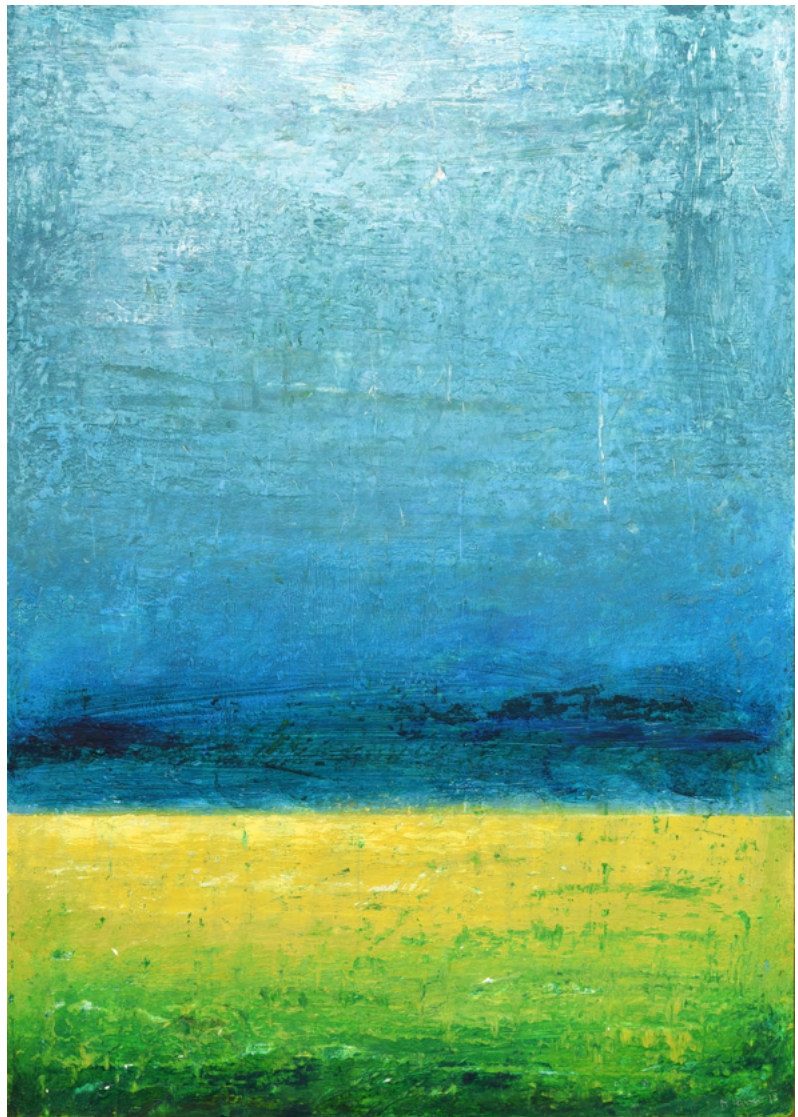
Likes & Leaks
Enkaustik auf Holz, 2019
60x96 cm



Tod einer Königin
Enkaustik auf Leinwand, 2014
124x144 cm



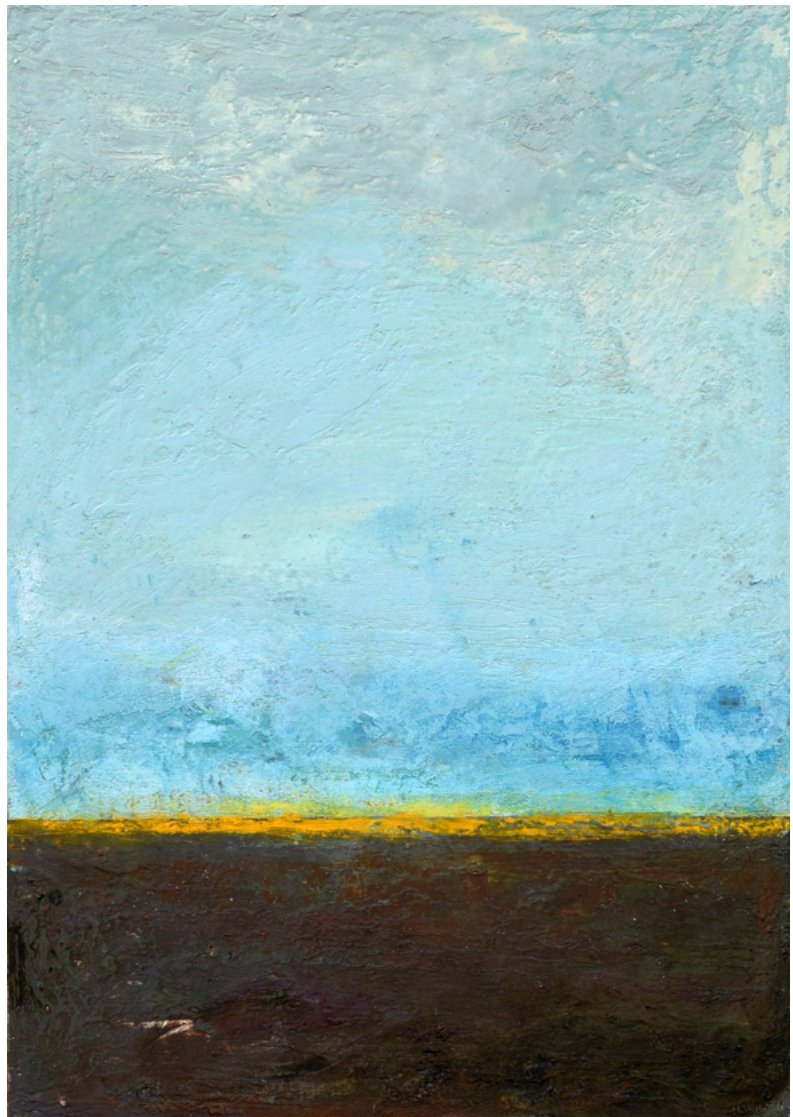
4 Jahreszeiten - Frühling
Enkaustik auf Holz 2018
70x100 cm



4 Jahreszeiten - Sommer
Enkaustik auf Holz 2018
70x100 cm



4 Jahreszeiten - Herbst
Enkaustik auf Holz 2018
70x100 cm



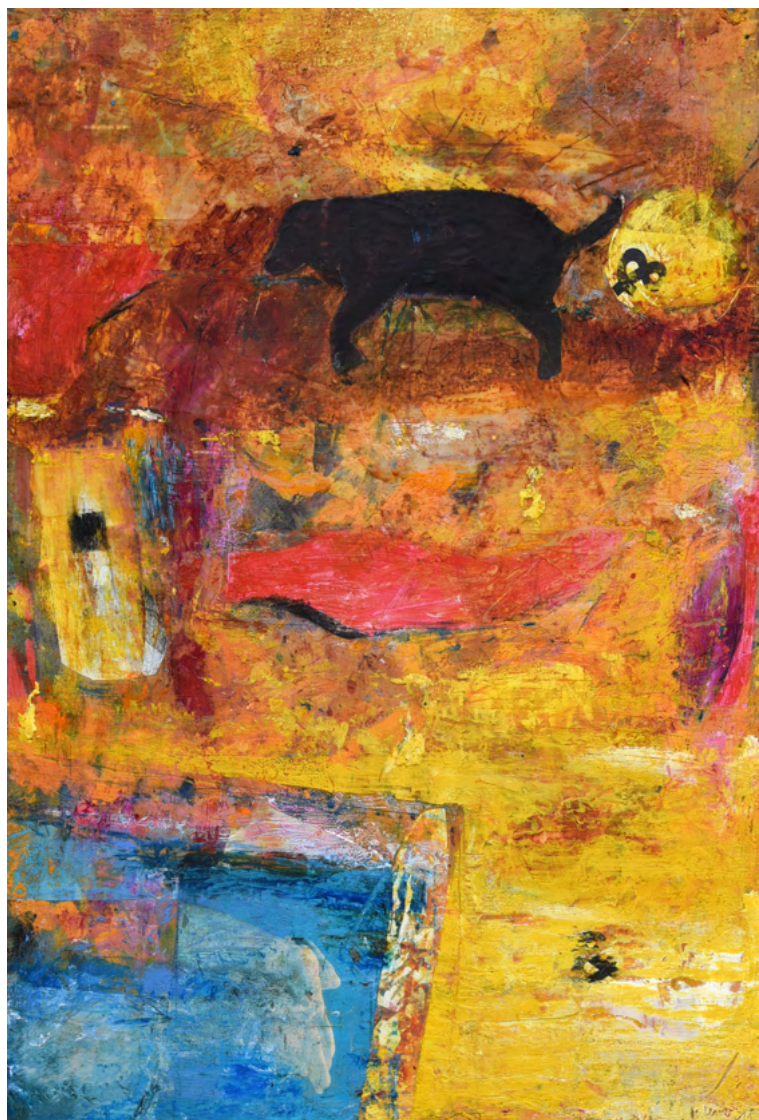
4 Jahreszeiten - Winter
Enkaustik auf Holz 2018
70x100 cm



vom Schnapsbrennen
Enkaustik auf Mollino, 2000
71x89cm



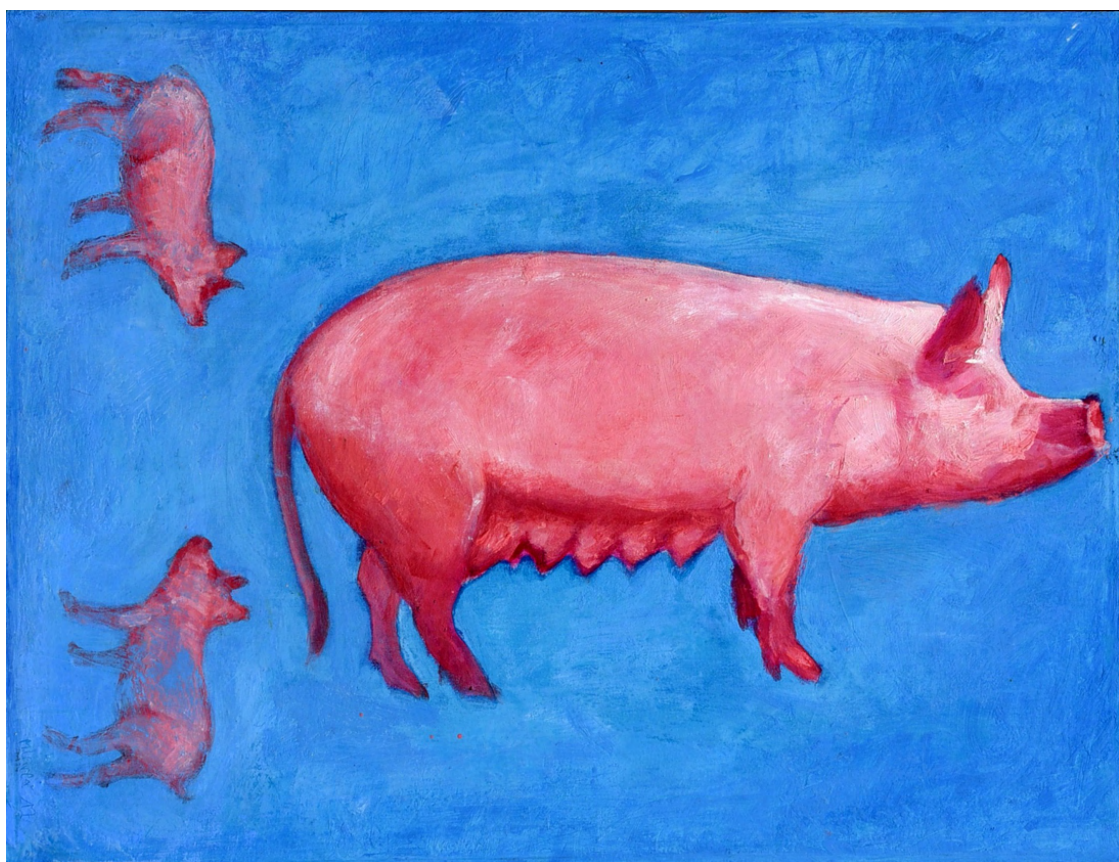
dog days
Enkaustik auf Holz, 2011
59x88 cm



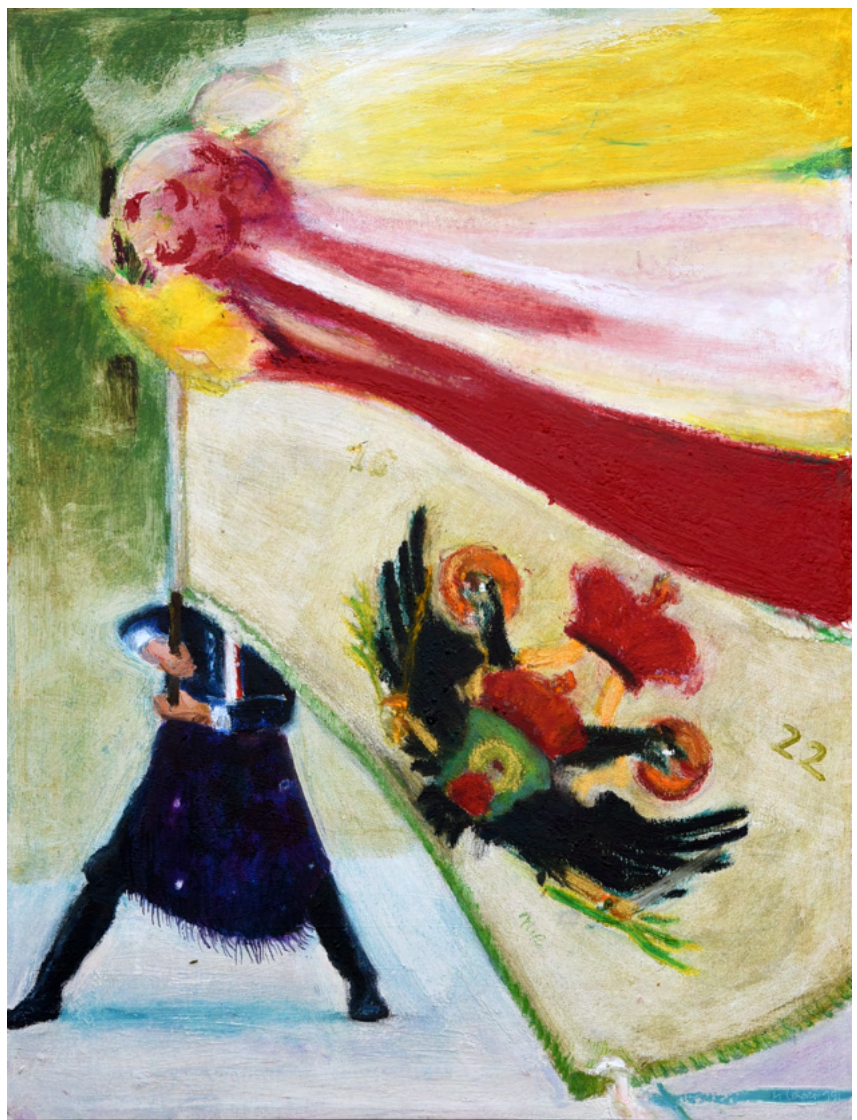
Wiener~Dog
Enkaustik auf Mollino, 2017
80x60cm



la complainte
Enkaustik auf Mollino, 2017
80x60 cm



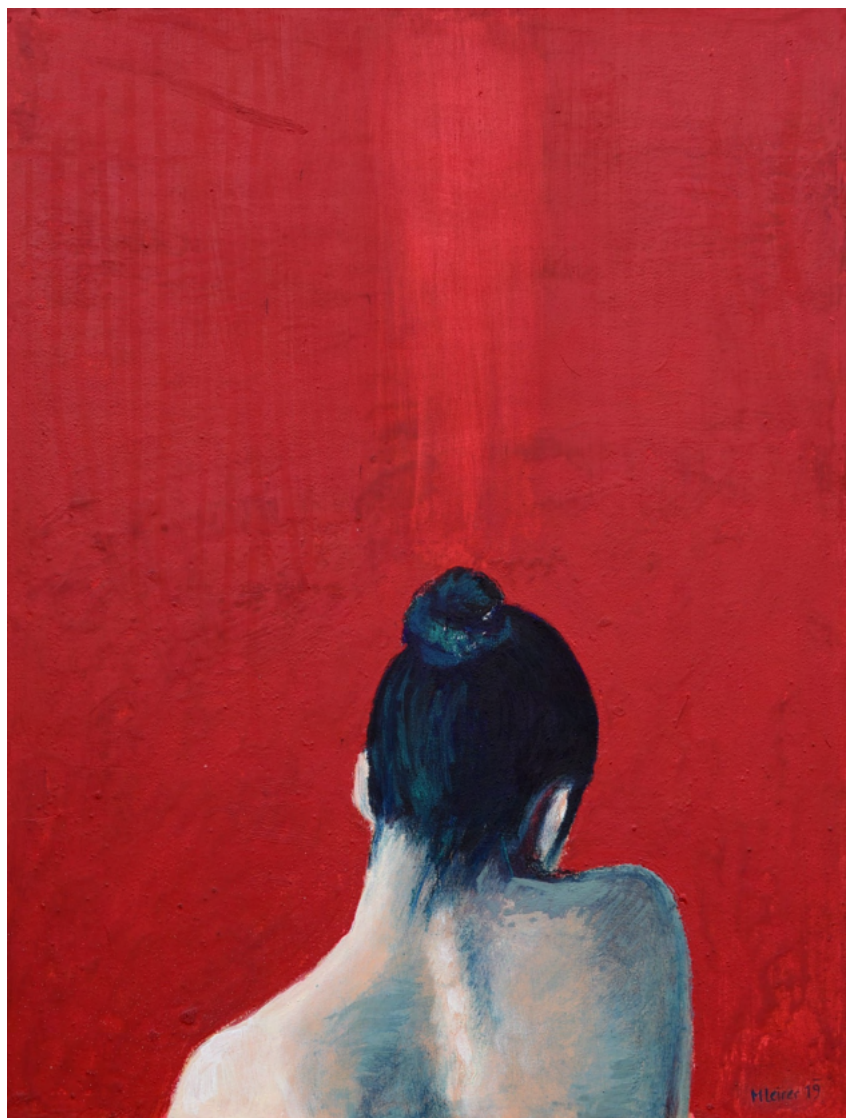
Neckenmarkter Fahnenschwinger
Enkaustik auf Mollino, 2019
60x80 cm



Miss Gummistiefel
Enkaustik auf Mollino, 2019
60x80 cm



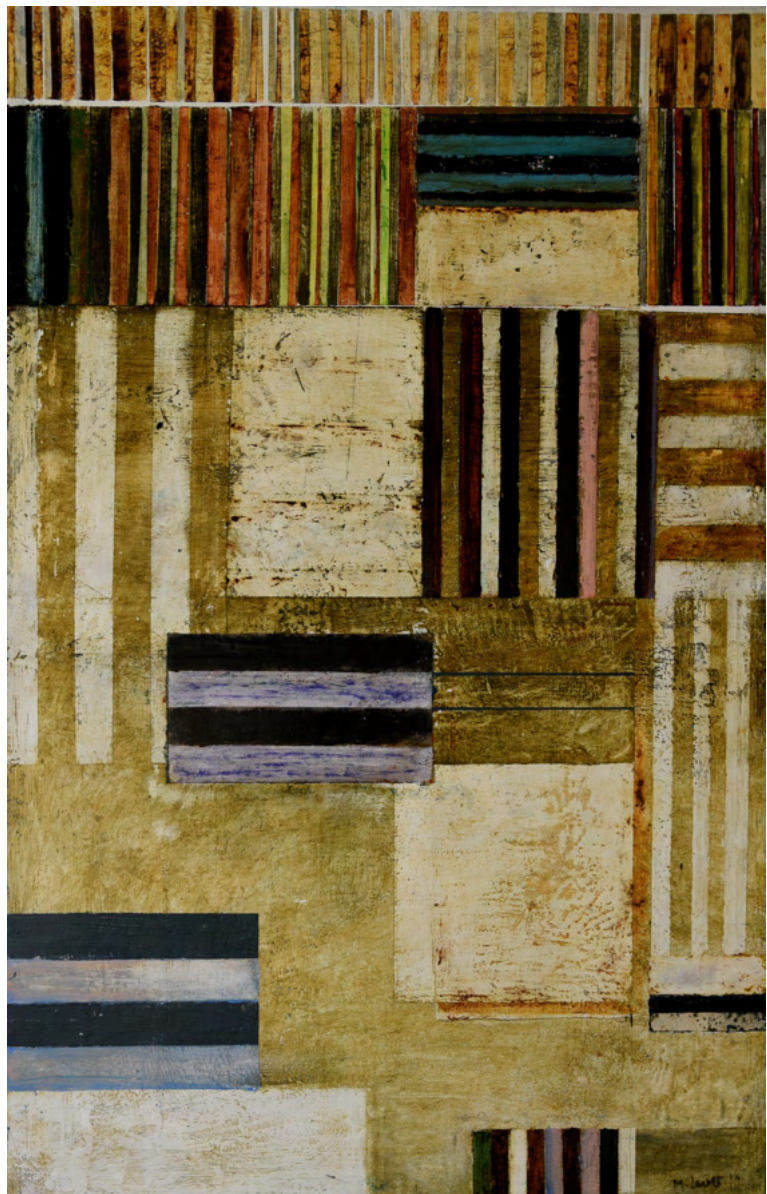
die schöne Burgenländerin
Enkaustik auf Mollino, 2019
60x80 cm



Blaifränkischland I, Himmelsthron
Enkaustik auf Holz, 2019
78x123 cm



Blaufränkischland II, Hochberg
Enkaustik auf Holz, 2019
78x123 cm



die große und die kleine Schwester
Enkaustik auf Mollino, 2019
60x80 cm



der 87ste Kreisverkehr
Enkaustik auf Mollino, 2019
60x80cm



s'Burgenlaund is schei(n),
wauns re(i)gnt kau(n)st nit geih(n),
die Haisa sei(n) vula Luam,
owa dahuam is dahuam
Siebdruck auf Karton, 2003
dreiteilig, je 100x120 cm





